



**ISTRUZIONI PER L'USO - FORNELLO ELETTRICO**

**INSTRUCTIONS FOR USE - HOTPLATES**

**MODE D'EMPLOI - RECHAUD ELECTRIQUE**

**BEDIENUNGSANLEITUNG - ELEKTRISCHER KOCHER**

**FOLLETO DE INSTRUCCIONES - HORNILLO ELECTRICO**

**TK21**

**Attenzione : leggere attentamente le avvertenze contenute nel seguente libretto in quanto forniscono importanti indicazioni riguardanti la sicurezza di installazione, d'uso e di manutenzione. Istruzioni importanti da conservare per ulteriori consultazioni.**

Questo apparecchio può essere utilizzato da bambini dagli 8 anni in su e da persone con ridotte capacità fisiche, sensoriali o mentali o con mancanza di esperienza o conoscenza se a loro è stata assicurata un'adeguata sorveglianza oppure se hanno ricevuto istruzioni circa l'uso in sicurezza dell'apparecchio e hanno compreso i pericoli correlati. I bambini non devono giocare con l'apparecchio.

Le operazioni di pulizia e di manutenzione non devono essere effettuate da bambini a meno che non abbiano più di 8 anni e siano sorvegliati.

Mantenere l'apparecchio e il suo cavo fuori dalla portata dei bambini con meno di 8 anni. Le superfici sono soggette a diventare calde durante l'uso.

L'apparecchio non deve essere fatto funzionare per mezzo di un temporizzatore esterno o con un sistema di comando a distanza separato.

Se il cavo di alimentazione dovesse essere danneggiato, deve essere sostituito solamente presso i centri di assistenza autorizzati dal costruttore.

Non far funzionare l'apparecchio senza pentole.

## Avvertenze

IT

---

Conservare la garanzia, lo scontrino fiscale e il libretto istruzioni per ogni ulteriore consultazione.

Dopo aver tolto l'imballaggio assicurarsi dell'integrità dell'apparecchio e in caso di visibili danneggiamenti non utilizzarlo e rivolgersi a personale professionalmente qualificato.

Non lasciare parti dell'imballo alla portata dei bambini, né utilizzarlo come gioco: è un apparecchio elettrico e come tale va considerato.

Prima di collegare l'apparecchio, assicurarsi che la tensione presente nella presa di corrente, corrisponda a quella indicata nei dati di targa.

La sicurezza elettrica di questo apparecchio è assicurata solamente quando lo stesso è collegato ad un efficace impianto di messa a terra.

Nel caso in cui la spina e la presa non siano compatibili, far sostituire la presa con un tipo adatto da personale professionalmente qualificato.

Non utilizzare

adattatori o prolunghe che non siano rispondenti alle vigenti normative di sicurezza o che superino i limiti delle portate in valore della corrente.

Staccare l'apparecchio dalla rete di alimentazione quando non è utilizzato.

Non tirare il cavo di alimentazione o l'apparecchio stesso per staccare la spina dalla presa di corrente.

L'uso di un qualsiasi apparecchio elettrico comporta l'osservanza di alcune regole fondamentali, in particolare:

- Non toccare l'apparecchio con mani bagnate o umide.
- Non utilizzare l'apparecchio a piedi nudi.
- Non lasciare l'apparecchio esposto ad agenti atmosferici (pioggia, sole).

- Non sottoporlo ad urti.

Nel caso vi sia un guasto o un funzionamento anomalo dell'apparecchio, staccare immediatamente la spina, non manometterlo e rivolgersi ad un centro assistenza autorizzato.

Nel qualcaso si decida di non utilizzare più questo tipo di apparecchio, è opportuno renderlo inoperante, tagliando il cavo di alimentazione, ovviamente dopo averlo disinserito dalla presa di corrente..

L'apparecchio è stato costruito e concepito per funzionare in ambienti domestici come fornello; pertanto ogni altro uso è da considerarsi improprio e quindi pericoloso.

Non usare l'apparecchio all'aperto.

Per motivi di sicurezza l'apparecchio non può essere aperto.

Durante l'uso tenere l'apparecchio su di una superficie piana.

Non appoggiare l'apparecchio su superfici inadatte e non resistenti al calore.

Per evitare contatti accidentali con parti calde, da parte di bambini, utilizzare il fornello su piani d'appoggio alti almeno 85 cm. dal suolo.

Tenere l'apparecchio lontano dalla portata dei bambini e dalle persone inabili perchè la piastra raggiunge temperature elevate.

Non dimenticare il fornello acceso perchè il surriscaldamento della piastra in ghisa potrebbe danneggiarla.

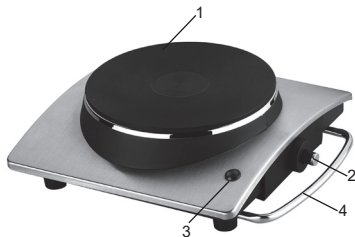
Prima di riporlo nella propria scatola, attendere che la piastra sia assolutamente fredda.

## Informazioni tecniche

IT

- 1 - Piastra riscaldante in ghisa.
- 2 - Termostato regolabile.
- 3 - Spia luminosa.
- 4 - Impugnatura.

Dati tecnici indicati sull'apparecchio.



Inserire la spina nella presa di corrente, lasciar funzionare la piastra per 5 minuti al fine di espellere eventuali residui di umidità (aerare il locale). Utilizzare pentole con il diametro uguale o maggiore a quello della piastra. Utilizzare pentole con il fondo piatto.

Per risparmiare energia è possibile spegnere il fornello qualche minuto prima che la cottura sia ultimata; infatti la piastra rilascia calore ancora per diversi minuti dopo essere stata spenta.

L'apparecchio è dotato di termostato regolabile per regolare la temperatura della piastra.

## Manutenzione

Questo apparecchio non necessita di una particolare manutenzione.

Prima di pulire l'apparecchio disinserire sempre il cavo di alimentazione dalla presa di corrente e lasciare raffreddare completamente.

Per la pulizia dell'apparecchio utilizzare un panno morbido e leggermente umido.

Non utilizzare sostanze, liquidi o panni eccessivamente bagnati, perché eventuali infiltrazioni potrebbero danneggiare l'apparecchio irreparabilmente.

Non utilizzare assolutamente prodotti abrasivi o solventi chimici.

**NON IMMERGERE MAI L'APPARECCHIO IN ACQUA.**

Asciugare accuratamente l'apparecchio prima di riporlo.

Controllare periodicamente che il cavo non abbia tagli o bruciature dovute alla vicinanza della piastra. Se il cavo dovesse essere danneggiato, non utilizzare l'apparecchio, staccare la spina e rivolgersi ad un centro assistenza autorizzato.

**Attention : read this booklet carefully it contains important instructions for a safe installation, use and maintenance. Important instructions to be kept for future reference.**

This unit can be used by children aged 8 and above and individuals with reduced physical, sensory or mental capacity, or lack of experience or knowledge, if they are provided with adequate supervision or have received instructions regarding the use of safety equipment and that they understand the risks related.

Children must not play with the unit.

Cleaning and user maintenance shall not be made by children unless they are older than 8 and supervised.

Keep the equipment and its cable out of reach of children younger than 8 years of age.

The surfaces are subject to heating up during use.

The appliance must never be operated by means of an external timer or with a separate remote control system.

If the power cable gets damaged, it has to be replaced only at a service centre approved by the manufacturer.

Do not let the appliance work without pots.

## Warnings

GB

---

After removing the packaging, check the appliance for any signs of damage. In case of visible damage, do not use it and contact a qualified technician.

Do not leave parts of the packaging within the reach of children.

This appliance is not a children's toy: it is an electrical device and must be treated with the necessary caution.

Before connecting the appliance, make sure that the power supply voltage matches the indication on the data plate.

Electrical safety of this appliance is assured only if it has been connected to an effective earthing system.

If the plug and socket are not compatible, have the socket replaced with a suitable type by skilled persons. Do not use adapters or extension cables which do not meet current safety standards or that exceed the current carrying capacity limits.

Disconnect the appliance from the power supply socket whenever it is not in use.

Do not tug on the power cable or on the appliance itself to remove the plug from the socket.

The use of any electrical appliance requires that a number of basic rules are observed, namely:

- Never touch the appliance with wet or humid hands.
- Do not use the appliance when barefoot.
- Do not leave the appliance exposed to weathering (rain, sunlight).
- Do not subject it to rough handling.

In case of failure, disconnect it at once. Do not attempt to repair it, but take it to a service centre approved by the manufacturer.

If you decide you do not want to use this appliance any longer, disable it by cutting the power cable - of course, after disconnecting it from the socket.

In case of a breakdown or malfunctioning of the appliance, disconnect it at once. Do not attempt to repair it, but take it to a service centre approved by the manufacturer.

The appliance has been designed and manufactured to operate as a hotplate in the home. Any other use is considered inappropriate and dangerous.

Do not use the appliance out of doors.

During use, rest the appliance on a flat surface.

For safety reasons, the appliance should never be opened.

To prevent children from accidentally touching hot components, use the hot plate on surfaces that are at least 85 cm high.

Keep the appliance out of reach of children and the disabled since the plates reach high temperatures.

Do not leave the appliance on if not in use since overheating the cast iron plates could damage it.

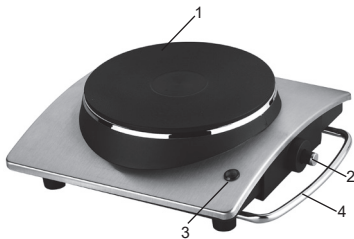
Wait until the plates are absolutely cold before storing the appliance in its box.

## Technical informations

GB

- 1 - Cast-iron hotplate
- 2 - Control switch
- 3 - Power-on light
- 4 - Handle

Technical data indicated on the appliance.



## Instructions for use

GB

Plug the hotplate into the power supply, let it warm up for 5 minutes to eliminate all traces of moisture (ventilate the room).

Use pots with a base of the same size as the plate.

Use flat-bottomed pots.

In order to save energy, one can switch off the hotplate a short time before completing cooking. The plate releases heat for several minutes after being switched off.

The cooker is provided with thermostat for temperature setting.



This appliance does not require any special maintenance. Disconnect the plug from the socket and let the appliance cool down well before cleaning it.

In order to clean the appliance, use a soft or slight damp cloth. Never use abrasives or chemical solvents.

**NEVER IMMERSE THE APPLIANCE IN WATER.**

Dry carefully the appliance before to put it back.

Periodically make sure the power cord is not cut or burnt since it is near to the hot plate. If the cable should have been damaged, do not use the appliance, remove the plug and contact an authorized after sales service centre.

**Attention : lire soigneusement les avertissements contenus dans le mode d'emploi qui fournit des indications importantes concernant la sécurité de l'installation, d'usage et d'entretien.**

Instructions importantes à conserver pour tout autre consultation.

Cet appareil peut être utilisé par les enfants de plus de 8 ans et par les personnes aux capacités physiques, sensorielles ou mentales réduites ou n'ayant pas suffisamment d'expérience ou de connaissance à condition que ces derniers soient surveillés ou bien qu'ils aient reçus des instructions sur l'utilisation en toute sécurité de l'appareil et qu'ils aient compris les dangers liés à l'utilisation de l'appareil.

Les enfants ne doivent pas jouer avec l'appareil.

Les opérations de nettoyage et d'entretien ne doivent pas être effectuées par des enfants de moins de 8 ans sans surveillance.

Maintenir l'appareil et le câble hors de la portée des enfants de moins de 8 ans.

Les surfaces peuvent devenir très chaudes pendant l'utilisation.

L'appareil ne doit être mis en fonction ni avec un temporisateur extérieur ni avec un système de commande à distance séparé. Si le câble d'alimentation est endommagé, adressez-vous aux Services Après-Vente autorisés par le constructeur. Ne faites pas fonctionner l'appareil sans casserole.

## Avvertissements

FR

Conservez la garantie, le ticket de caisse et le mode d'emploi pour toute autre consultation.

Après le déballage, vérifiez l'intégrité de l'appareil. En cas de dommage, n'utilisez pas l'appareil et appelez subitement le personnel qualifié.

Ne laissez jamais les parties de l'emballage auprès des enfants, ne les utilisez pas en tant que jouets: il s'agit d'un appareil électrique, il ne doit pas être utilisé autrement.

Avant de brancher l'appareil, vérifiez si la tension de la prise de courant correspond à celle qui est indiquée sur la plaque.

La sécurité électrique de cet appareil n'est assurée que s'il est branché à une installation de mise à la terre efficace.

Si la fiche et la prise ne sont pas compatibles, faites remplacer la prise avec un type adéquat par un personnel qualifié. N'utilisez pas adaptateurs ou rallonges non conformes aux normes de sécurité ou qui dépassent les limites des débits en valeur du courant.

Débranchez l'appareil inutilisé.

Ne tirez pas le câble d'alimentation ou l'appareil pour extraire la fiche de la prise de courant.

L'utilisation de tout appareil électrique demande le respect de quelques règles fondamentales, en particulier:

- Ne pas toucher l'appareil avec les mains mouillées ou humides.
- Ne pas utiliser l'appareil pieds-nus.
- Ne pas soumettre l'appareil aux agents atmosphériques (pluie, soleil).
- Éviter tout type de choc.

Dans le cas de défaut ou de mauvais fonctionnement, débranchez immédiatement l'appareil qui risque d'être endommagé davantage, et adressez-vous au Service Après-Vente autorisé.

Si vous décidez de ne pas utiliser l'appareil, il est nécessaire de le rendre inopérant en coupant le câble d'alimentation après l'avoir débranché. L'appareil a été conçu pour fonctionner dans des milieux domestiques en tant que réchaud; toute autre utilisation est pourtant interdite et dangereuse.

N'utilisez pas l'appareil en plein air.

Pour des raisons de sécurité, n'ouvrez pas l'appareil.

Pendant l'utilisation, le réchaud doit être appuyé sur une surface plate.

Pour éviter tout type de contact avec les parties chaudes de la part des enfants, utilisez le réchaud sur des surfaces situées à 85 cm. du sol.

Éviter tout type de contact avec les enfants et les personnes inhabiles puisque la plaque atteint des températures très élevées.

N'oubliez pas le réchaud allumé: la surchauffe de la plaque en fonte pourrait s'endommager.

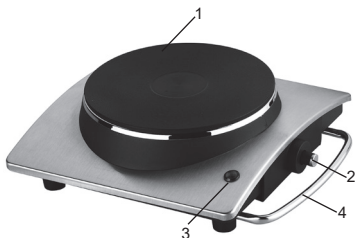
Avant de le ranger dans sa boîte, attendez que la plaque soit complètement froide.

## Informations techniques

FR

- 1 - Plaque chauffante en fonte.
- 2 - Thermostat
- 3 - Lampe témoin
- 4 - Poignée

Dates techniques indiqués sur l'appareil.



Branchez l'appareil, faites chauffer la plaque pendant 5 minutes afin de faire dégager tout résidu d'humidité (Ventiler la chambre).

Utilisez des casseroles ayant le même diamètre ou un diamètre majeur de la plaque.

Utilisez des casseroles à fond plat.

Pour économiser de l'énergie, il est possible d'éteindre le réchaud quelques minutes avant la fin de la cuisson: en effet, la plaque dégage encore de la chaleur après avoir été éteinte.

Pendant l'emploi de l'appareil, le câble d'alimentation ne doit pas rester à contact avec des surfaces trop chaudes.

Le réchaud est équipé avec thermostat pour régler la température des plaques.

## Entretien

Cet appareil ne nécessite pas un entretien particulier.

Débranchez l'appareil et laissez refroidir avant d'effectuer toute opération de nettoyage.

Pour le nettoyage de l'appareil, utilisez un chiffon légèrement humide.

N'utilisez pas de produits abrasifs ou de solvants chimiques.

**N'IMMERGEZ JAMAIS L'APPAREIL DANS L'EAU.**

Essuyez avec soin l'appareil avant de le ranger.

Contrôlez périodiquement le câble: le contact avec la plaque pourrait provoquer des coupures ou des brûlures.

**Achtung : lesen sie die in diesem heftchen stehenden anweisungen sorgfältig.**

**Sie geben ihnen nützliche hinweise hinsichtlich der sicherheit des gerätes, der anwendung und der instandhaltung. wichtige hinweise bitte aufbewahren für späteres nachlesen.**

Dieses gerät kann sowohl von kindern ab 8 jahren als auch von körperlich, sensorisch oder geistig eingeschränkten personen bzw. von personen ohne erfahrung oder ohne wissen genutzt werden, wenn sie von einer geschulten person beaufsichtigt werden oder wenn sie anweisungen zum sicheren einsatz des gerätes erhalten haben und wenn sie die entsprechenden gefahren verstanden haben.

Kinder dürfen mit dem gerät nicht spielen. Reinigungs- und wartungsarbeiten dürfen nur von kindern durchgeführt werden, wenn diese älter als 8 jahre sind und während der arbeiten beaufsichtigt werden.

Gerät und kabel müssen ausser reichweite für kinder unter 8 jahren platziert werden.

Die oberflächen erhitzen sich während des gebrauchs.

Das gerät darf nicht mittels einer externen zeitschaltuhr oder einem separaten fernsteuersystem betrieben werden.

Sollte das Netzkabel beschädigt sein, so darf er nur in vom Hersteller dazu ermächtigten Service-Centern ausgetauscht werden.

Lassen Sie das Gerät nicht ohne Töpfe arbeiten.

## Anmerkungen

DE

---

Garantiebescheinigung, fiskalische Quittung und Bedienungsanleitung für jede spätere Konsultation bitte aufbewahren.

Nach Entfernen der Verpackung vergewissere man sich der Integrität des Gerätes und sollte man bei dieser Überprüfung sichtbare Beschädigungen feststellen, das Gerät nicht benutzen und sich direkt an qualifiziertes Fachpersonal wenden.

Keinerlei Verpackungsteile für Kinder zugänglich zurücklassen, das Gerät auch nicht als ein Spielzeug verwenden: es ist ein Elektrogerät und als solches zu behandeln.

Bevor man das Gerät an die Netzspannung anschließt, stelle man sicher daß die an der Steckdose liegende Spannung auch derjenigen des Typenschildes des Gerätes entspricht.

Die Sicherheit dieses Gerätes ist nur dann gewährleistet wenn das Gerät auch an eine leistungsfähige Erdungsanlage angeschlossen ist.

Sollten Stecker und Steckdose nicht kompatibel sein, so lasse man die Steckdose durch eine passende Steckdose ersetzen. Diese Arbeit ist von einem qualifizierten Fachmann durchzuführen. Keine Adapter oder Verlängerungsschnuren verwenden die nicht den Forderungen der gegenwärtig geltenden Sicherheitsnormen genügen oder die die Stromgrenzwerte überschreiten.

Gerät vom Stromversorgungsnetz trennen wenn es nicht in Betrieb ist. Am Netzkabel oder am Gerät selbst nicht ziehen um Stecker aus der Steckdose herauszuziehen.

Der Gebrauch irgendeines Elektrogerätes erfordert immer die Beachtung einiger grundlegenden Regeln und zwar insbesondere:

- Man darf niemals das Gerät mit nassen oder feuchten Händen berühren.
- Das Gerät niemals barfuß benutzen.
- Das Gerät nicht den Witterungseinflüssen ausgesetzt lassen (Regen, Sonnenstrahlung).

- Gerät nicht Schlag-oder Stoßbeanspruchungen aussetzen.  
Es ist zu empfehlen, das Netzkabel für seine ganze Länge abzuwickeln um somit eventuelle Überhitzungen zu vermeiden.

Sollte man sich dafür entscheiden diesen Gerätetyp nicht mehr zu benutzen, so ist es angebracht das Gerät unbenutzbar zu machen durch Abschneiden des Netzkabels, natürlich nach dessen Abtrennung von der Steckdose.

Bei Erscheinen einer Störung bzw. einem nicht einwandfreien Betrieb des Gerätes hat man sofort den Stecker zu ziehen, keinerlei Eingriff am Gerät vorzunehmen und sich an eine zugelassene Service-Werkstatt zu wenden.

Das Gerät ist entwickelt und gebaut worden um im Haushalt als elektrischer Kocher betrieben zu werden: jeder anders lautende Gebrauch ist als unpassend und daher als gefährlich zu betrachten.

Gerät nicht im Freien lassen.

Aus Sicherheitsgründen darf das Gerät nicht geöffnet werden.

Während des Gebrauches ist das Gerät auf einer ebenen Fläche zu halten.

Zur Vermeidung von unbeabsichtigten Berührungen mit heißen Teilen seitens Kindern sollte der Kocher auf Grundplatten gesetzt werden deren Abstand vom Boden mindestens 85 cm betragen muß.

Das Gerät fern vom Zugang durch Kinder oder unfähige Personen halten denn die Kochplatte erreicht hohe Temperaturen.

Nicht den eingeschalteten Kocher vergessen, denn die Überhitzung der Kochplatte aus Gußeisen könnte diese beschädigen.

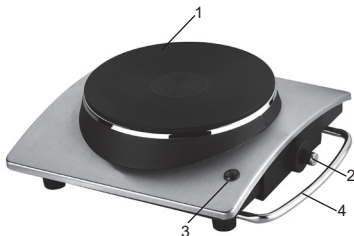
Bevor man den Kocher wieder in seine Schachtel steckt, abwarten bis die Kochplatte wieder absolut kalt ist.

## Technische Informationen

DE

- 1 - Kochplatte aus Gußeisen.
- 2 - Regelbarer Thermostat
- 3 - Kontrollleuchte
- 4 - Handhaben

Technischen Daten auf dem Gerät geleiht.





---

Stecker in die Steckdose stecken und Kochplatte 5 Minuten lang funktionieren lassen damit eventuelle Restfeuchtigkeit ausgestoßen werden kann (Lüften Sie das Zimmer).

Töpfe benutzen deren Durchmesser gleich oder größer als derjenige der Kochplatte ist.

Töpfe mit flachem Boden benutzen.

Zum Einsparen von Energie besteht die Möglichkeit, den Kocher einige Minuten vor dem beendeten Kochen auszuschalten. Die Kochplatte gibt nämlich auch noch mehrere Minuten nach der Abschaltung Wärme ab. Während der Benutzung das Netzkabel so positionieren daß eine Berührung mit allzu heißen Oberflächen vermieden wird.

Während der Benutzung das Netzkabel so positionieren daß eine Berührung mit allzu heißen Oberflächen vermieden wird.

## Wartung

---

Dieses Gerät bedarf keinerlei besonderen Wartung.

Vor dem Reinigen des Gerätes hat man immer das Netzkabel aus der Steckdose herauszuziehen und Gerät völlig abkühlen lassen.

Zum Reinigen des Gerätes einen weichen und leicht feuchten Lappen benutzen.

Keine Schmirgelprodukte oder chemische Lösemittel benutzen.

**NIEMALS DAS GERÄT IN WASSER TAUCHEN.**

Vor dem Wegstellen Gerät sorgfältig trocknen.

In regelmäßigen Zeitabständen kontrollieren daß Kabel keine Risse oder Verbrennungen aufweist die sich durch die Nähe der Kochplatten hätten ergeben können.

**Atencion : leer atentamente las advertencias contenidas en el presente folleto, ya que contienen importantes indicaciones acerca de la seguridad de instalación, uso y mantenimiento.**

Instrucciones importantes que hay que conservar para sucesivas consultas.

Este aparato puede ser utilizado por niños de 8 años en adelante y por personas con las capacidades físicas, sensoriales o mentales disminuidas o con falta de experiencia o conocimiento siempre y cuando se haya asegurado su adecuada vigilancia o hayan recibido instrucciones acerca del uso seguro del aparato y hayan comprendido los correspondientes peligros.

Los niños no deben jugar con el aparato.

Las operaciones de limpieza y mantenimiento no deben ser efectuadas por niños a menos que no tengan más de 8 años y estén vigilados.

Mantener el aparato y su cable fuera del alcance de los niños menores de 8 años.

Las superficies pueden calentarse durante el uso.

El aparato no debe ser puesto en funcionamiento mediante un temporizador externo o con un sistema de mando a distancia separado.

Si se rompe el cable de alimentación, debe ser substituido exclusivamente por los centros de asistencia autorizados por el fabricante.

No deje trabajar el aparato sin cacerola.

## Advertencias

ES

---

Conservar la garantía, el recibo y el presente folleto de instrucciones para sucesivas consultas.

Después de haber sacado el embalaje asegurarse de la integridad del aparato y en caso de visibles daños no utilizarlo y contactar con el establecimiento distribuidor.

No dejar partes del embalaje al alcance de los niños. El aparato no se debe utilizar como un juguete; es un aparato eléctrico y así debe ser considerado. Antes de conectar el aparato asegurarse de que la tensión presente en la toma de corriente corresponda a la indicada en las características nominales.

La seguridad eléctrica de este aparato se garantiza solamente cuando está conectado con una eficaz puesta a tierra.

En el caso de que la toma y el enchufe no sean compatibles, hacer reemplazar la toma por personal calificado con una del tipo adecuado.

No utilizar adaptadores o extensiones que no correspondan a las vigentes normativas de seguridad o que superen los límites de carga de la corriente.

Desconectar el aparato de la red de alimentación cuando no se utiliza.

No tirar el cable de alimentación o el mismo aparato para desconectar el enchufe de la toma de corriente.

El uso de cualquier aparato eléctrico requiere el respeto de algunas reglas fundamentales, en particular:

- No tocar el aparato con las manos mojadas o húmedas.
- No utilizar el aparato con los pies descalzos.
- No dejar el aparato expuesto a la acción de agentes atmosféricos (lluvia, sol).

- No someterlo a choques.

En caso de que se produjera un desperfecto o un funcionamiento anómalo del aparato desconectar inmediatamente el enchufe, no abrir el aparato y contactar con el establecimiento distribuidor.

En caso de que no se desee utilizar más este tipo de aparato, es necesario inactivarlo cortando el cable de alimentación naturalmente después de haber desconectado la toma de corriente.

El aparato ha sido fabricado y concebido para funcionar en ambientes domésticos como hornillo; cualquier otro uso hay que considerarlo impropio y por lo tanto peligroso.

No utilizar el aparato al aire libre.

Por motivos de seguridad, no es posible abrir el aparato.

Durante el uso colocar el aparato en una superficie plana.

Para evitar que los niños puedan entrar en contacto con partes calientes, utilizar el hornillo sobre una superficie a no menos de 85 cm del suelo.

Tener el aparato fuera del alcance de los niños o personas discapacitadas ya que la placa alcanza temperaturas elevadas.

No olvidarse el hornillo encendido porque el recalentamiento podría dañar la placa de hierro fundido.

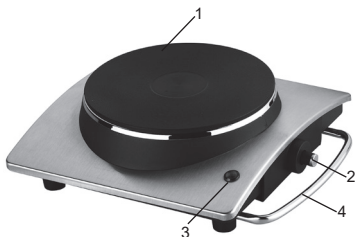
Antes de guardarlo de nuevo en la caja, cerciorarse de que la placa esté completamente fría.

## Características técnicas

ES

- 1 - Placa calentadora.
- 2 - Termostato de regulación.
- 3 - Indicador luminoso.
- 4 - Manejar.

Datos de placa sobre el aparato.



---

Enchufar el aparato en la toma de corriente, dejar en funcionamiento la placa por 5 minutos con miras a secar eventuales residuos de humedad (Ventilar la habitación).

Utilizar ollas con diámetro igual o mayor al de la placa.

Utilizar ollas con fondo plano.

Para ahorrar energía, es posible apagar el hornillo unos minutos antes de terminar la cocción; la placa libera calor aún algunos minutos después de haberla apagado.

Durante el uso, colocar el cable de alimentación de manera tal que se evite el contacto con superficies excesivamente calientes.

El aparato está dotado de termostato para la regulación de la temperatura de la plancha.

## Mantenimiento

---

Este aparato no precisa especiales operaciones de mantenimiento.

Antes de limpiar el aparato desconectarlo de la toma de corriente y dejarlo enfriar completamente.

Para limpiar el aparato utilizar un paño suave y ligeramente humedecido.

No utilizar absolutamente productos abrasivos o disolventes químicos.

**NO SUMERGIR JAMAS EL APARATO EN EL AGUA**

Secar correctamente el aparato antes de guardarlo.

Controlar periódicamente que el cable no presente cortes o quemaduras debido a la cercanía de la placa.

## TK21

### موقد طهي كهربائي

احذر: اقرأ بعناية التحذيرات الواردة في دليل المستخدم الذي يوفر معلومات هامة حول سلامة التركيب والاستخدام والصيانة.

تعليمات هامة: احتفظ بها لأي استشارة أخرى.

- هذا الجهاز لا يجب أن يستعمله الأشخاص (بمن فيهم الأطفال) الذين لهم قدرات جسدية، حسية أو ذهنية محدودة أو يفكرون للخبرة أو المعرفة الضرورية. هؤلاء الأشخاص يجب أن يستخدموا الجهاز فقط تحت إشراف أو توجيهات شخص مسؤول عن سلامتهم. راقب الأطفال و تجنب أن يلعبوا بالجهاز.

قم بتخينة الجهاز و السلك الكهربائي في مكان بعيد عن متناول الاطفال.

تسخن الاسطح كثيرا عندما تشغل الجهاز.

لا تشغل الجهاز مع مؤقت خارجي او بجهاز تحكم عن بعد.



حافظ على الضمان و بطاقة الخلاص و طريقة الاستعمال لأي استشارة أخرى.

بعد التفريغ تحقق من سلامة الجهاز ، في حالة تلفه لا تستعمل الجهاز واتصل فورا بالموظفين المؤهلين.

لا تترك أبدا أجزاء العبوة في متناول الأطفال، لا تستخدمه على أنه لعبة هو جهاز كهربائي، فلا ينبغي أن يستخدم على خلاف ذلك.

قبل وصل الجهاز تحقق من أن ضغط الوصلة الكهربائية يقابل ذلك المبين على لوحة الجهاز لا تضمن حماية الجهاز إلا إذا كان موصولا بتركيب ارضي مناسب.

إذا كان القابس و الوصلة غير متلائمين، قم بتغيير الوصلة بنوع مناسب من قبل موظفين مؤهلين، لا تستخدم محولات أو أسلاك لا تتوافق مع معايير السلامة أو تتجاوز حدود التدفق الحالي للتيار الكهربائي. لا تستعمل الجهاز مع مؤقت خارجية أو أجهزة مراقبة منفصلة.

ينصح بالمد الكامل لسلك التزويد لتجنب أي إفراط في الحرارة.

افصل الجهاز من شبكة التموين الكهربائي في صورة عدم الاستعمال.

لا تسحب سلك التزويد أو الجهاز لإزالة القابس من الوصلة الكهربائية إلا من المكان المخصص.

استخدام أي جهاز كهربائي يتطلب احترام مجموعة من القواعد الأساسية، خاصة:

- لا تلمس الجهاز بأيدي مبللة أو رطبة.

- لا تعرض الجهاز للعوامل الجوية(المطر، الشمس).

- تجنب أي نوع من الصدمة.

في حالة خلل أو عطل، اقطع التيار مباشرة على الجهاز الذي قد يتلف أكثر، واتصل بخدمة ما بعد البيع المعتمدة.

إذا قررت عدم استخدام الجهاز ، يجب فصله عن التيار الكهربائي.

إذا كان سلك الطاقة معطب، اتصل بخدمة ما بعد البيع المسموح بها من قبل الشركة المصنعة.

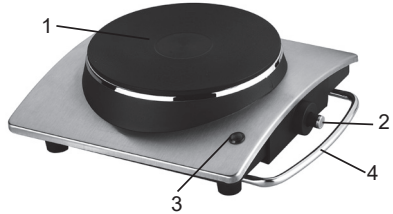
لقد صمم الجهاز ليعمل في الأماكن المنزلية كموقد وأي استخدام آخر محظور وخطير.

لأسباب وقائية، لا تفكك الجهاز.

أثناء الاستعمال، يجب أن يركز الجهاز على مكان مسطح.  
لتجنب أي احتكاك بالمناطق الحارة من طرف الأطفال، استعمل الفرن على أسطح ارتفاعها 85 صم عن الأرض.  
تجنب أي احتكاك من طرف الأطفال و الأشخاص المتخلفين ذهنيا لان اللوحة ترتفع حرارتها جدا.  
احذر: الأسطح تسخن كثيرا خلال الاستعمال  
لا تنسى الموقد مشتعلا: الحرارة المرتفعة للألواح من الحديد يمكن أن تضر بالموقد.  
لا تشغل الجهاز دون قدر.  
قبل تخبيته في العلبة □ انتظر حتى تبرد الألواح تماما

### المواصفات التقنية

- 1- صفيح ساخن من الصلب
  - 2- جهاز لتنظيم الحرارة
  - 3- دليل إنارة
  - 4- مقبض
- صنع الجهاز وفقا لتوجيه المجموعة الاقتصادية الأوروبية 2004/108 و 2006/95  
البيانات الفنية مشار إليها على الجهاز.



### طريقة الاستعمال

عند الاستعمال لأول مرة قم بتسخين السطح لمدة 5 دقائق لتنتحية أي اثر للرطوبة.  
قم باستعمال اواني بنفس القطر أو بقطر يتجاوز السطح.  
قم باستعمال اواني بقاع مسطح.  
عند الاستعمال احرص على عدم التقاء السلك بمساحة ساخنة  
الجهاز مجهز بزر معدل لحرارة السطح  
يحافظ دليل الإنارة على الاشتعال إلى أن تبلغ الحرارة المستوى المبرمج سابقا.  
عند انخفاض الحرارة تحت المستوى المبرمج يقوم دليل الإنارة باشتعال مجدد.

## التنظيف والصيانة

هذا الجهاز لا يحتاج إلى صيانة خاصة.  
قبل القيام بعملية تنظيف الجهاز، افصل القابس من الوصلة الكهربائية و اتركه يبرد تماما.  
لتنظيف الجهاز استعمل قطعة قماش مبللة قليلا و لا تستخدم منظفات كاشطة أو مذيبيات كيميائية.  
لا تغمر الجهاز بالماء.  
نظف بحدز الجهاز قبل تخزينه.  
تفقد بانتظام السلك: الالتقاء مع اللوحة يمكن أن يتسبب في انقطاع أو اشتعال. إذا تلف السلك  لا تستعمل الجهاز  اسحب الوصلة و اتصل بمركز خدمة ما بعد البيع المعتمدة.



## Condizioni

**La garanzia ha validità 24 mesi dalla data d'acquisto.**

La presente garanzia è valida solo se viene correttamente compilata ed accompagnata dallo scontrino fiscale che ne prova la data di acquisto.

L'apparecchio deve essere consegnato esclusivamente presso un nostro Centro Assistenza autorizzato.

Per garanzia si intende la sostituzione o la riparazione dei componenti dell'apparecchio che risultano difettosi all'origine per vizi di fabbricazione.

Viene comunque garantita l'assistenza (a pagamento) anche a prodotti fuori garanzia.

Il consumatore è titolare dei diritti applicabili dalla legislazione nazionale disciplinante la vendita dei beni di consumo; questa garanzia lascia inprejudicati tali diritti.

La Casa costruttrice declina ogni responsabilità per eventuali danni a persone, animali o cose, conseguenti ad uso improprio dell'apparecchio e alla mancata osservanza delle prescrizioni indicate nell'apposito libretto istruzioni.

## Limitazioni

Ogni diritto di garanzia e ogni nostra responsabilità decadono se l'apparecchio è stato:

- Manomesso da parte di personale non autorizzato.

- Impiegato, conservato o trasportato in modo improprio.

Sono comunque escluse dalla garanzia le perdite di prestazioni estetiche o tali da non compromettere la sostanza delle funzioni.

Se nonostante la cura nella selezione dei materiali e l'impegno nella realizzazione del prodotto che Lei ha appena acquistato si dovessero riscontrare dei difetti, o qualora avesse bisogno di informazioni, Vi consigliamo di telefonare al rivenditore di zona.



## SMALTIMENTO INFORMAZIONE AGLI UTENTI

Informazione agli utenti: ai sensi dell'art. 26 del Decreto Legislativo 14 marzo 2014, n. 49 "Attuazione della direttiva 2012/19/UE sui rifiuti di apparecchiature elettriche ed elettroniche (RAEE)".

Il simbolo del cassonetto barrato riportato sull'apparecchiatura o sulla sua confezione indica che il prodotto alla fine della propria vita utile deve essere raccolto separatamente dagli altri rifiuti. L'utente dovrà, pertanto, conferire l'apparecchiatura giunta a fine vita agli idonei centri comunali di raccolta differenziata dei rifiuti elettrotecnici ed elettronici. In alternativa alla gestione autonoma è possibile consegnare l'apparecchiatura che si desidera smaltire al rivenditore, al momento dell'acquisto di una nuova apparecchiatura di tipo equivalente. Presso i rivenditori di prodotti elettronici con superficie di vendita di almeno 400 m<sup>2</sup> è inoltre possibile consegnare gratuitamente, senza obbligo di acquisto, i prodotti elettronici da smaltire con dimensioni inferiori a 25 cm. L'adeguata raccolta differenziata per l'avvio successivo dell'apparecchiatura dismessa al riciclaggio, al trattamento e allo smaltimento ambientalmente compatibile contribuisce ad evitare possibili effetti negativi sull'ambiente e sulla salute e favorisce il reimpiego e/o riciclo dei materiali di cui è composta l'apparecchiatura.

## Terms and Conditions

### The guarantee is valid for 24 months.

This guarantee applies only if it has been duly filled in and is submitted with the receipt showing the date of purchase.

The guarantee covers the replacement or repair of parts making up the appliance which were faulty at source due to manufacturing faults.

After the guarantee has expired, the appliance will be repaired against payment.

The manufacturer declines any responsibility for damage to persons, animals or property due to misuse of the appliance and failure to observe the directions contained in the instructions.

## Limits

All rights under this guarantee and any responsibility on our part will be voided if the appliance has been:

- mishandled by unauthorized persons
- improperly used, stored or transported.

The guarantee does not cover damage to the outward appearance or any other that does not prevent regular operation.

If any faults should be found despite the care taken in selecting the materials and in creating the product, or if any information or advice are required, please contact your local dealer.



## USER INFORMATION

“Implementation of Directive 2012/19/EU on Waste Electrical and Electronic Equipment (WEEE)”, pertaining to reduced use of hazardous substances in electrical and electronic equipment, as well as to waste disposal”.

The symbol of the crossed-out wheellie bin on the equipment or on its packaging indicates that the product must be disposed of separately from other waste at the end of its service life.

The user must therefore take the dismissed equipment to suitable separate collection centres for electrical and electronic waste, or return it to the dealer in case they purchase a new device of equivalent type, at a one-to-one-ratio.

Suitable segregated collection of the equipment for subsequent recycling, treatment or environmentally-friendly disposal helps prevent damage to the environment and to human health, and encourages the re-use and/or recycling of the materials that make up the equipment.

Abusive disposal of the product by the user shall result in the application of administrative fines in accordance with the laws in force.

### Conditions

**La garantie est valable 2 ans à partir de la date d'achat.**

Cette garantie n'est valable que si correctement remplie et accompagnée par le ticket de caisse prouvant le jour de l'achat.

Pour garantie, on entend le remplacement ou la réparation des composants de l'appareil défectueux à l'origine pour vice de fabrication.

Il est toutefois garantie l'assistance (payée) pour les articles hors garantie.

La Maison de construction dégage toute responsabilité en cas de dommages à personnes, animaux et choses, à la suite de l'utilisation impropre de l'appareil et à la non-observation des règles indiquées dans le mode d'emploi.

### Limitations

Tout droit de garantie et toute notre responsabilité sont dérogés en cas de:

- dommages provoqués par personnel non autorisé.
- emploi, conservation ou transport non adéquats.

Ils sont toutefois exclus de la garantie les pertes de performances esthétiques ou telles qui ne compromettent pas le fonctionnement de l'appareil.

Si malgré le soin dans la sélection des matériaux et les efforts dans la réalisation du produit que vous venez d'acheter, vous remarquez des défauts ou si vous avez besoin de renseignements, nous vous prions de bien vouloir contacter le revendeur de votre zone.



### INFORMATIONS POUR LES UTILISATEURS

Mise en œuvre de la Directive RAEE 2012/19/UE, portant sur la réduction de l'utilisation de substances dangereuses dans les appareils électriques et électroniques, ainsi que sur l'élimination des déchets.

Le symbole de la poubelle barrée, qui se trouve sur l'appareil ou son emballage, indique que le produit en fin de vie doit faire l'objet d'une collecte sélective, séparée des autres déchets.

L'utilisateur devra donc confier l'appareil en fin de vie à un centre de collecte sélective des déchets électroniques et électrotechniques ou le retourner au revendeur lorsqu'il en achètera un neuf de type équivalent, en raison d'un appareil usagé pour un appareil neuf.

La collecte sélective correcte, en vue d'envoyer l'appareil en fin de vie au recyclage, à son traitement et à son élimination de façon écologique, contribue à éviter le risque d'effets négatifs sur l'environnement et la santé et favorise la réutilisation et/ou le recyclage des matériaux qui le composent.

L'élimination abusive du produit par l'utilisateur implique l'application des sanctions administratives prévues par le règlement en vigueur.

**Garantiebedingungen:****Die Garantie dauert 24 Monate vom Einkaufsdatum.**

Dieser Garantieschein hat nur Gültigkeit, wenn er ordnungsgemäß ausgefüllt und zusammen mit dem Kassenzettel vorgelegt wird.

Die Garantie umfaßt den Ersatz oder die Reparatur aller Komponenten des Gerätes im Falle von Herstellungsfehlern.

Das Gerät wird ausschließlich nur von einem unserer autorisierten Kundendienststellen zurückgenommen.

Außerdem garantieren wir für fachgerechte Dienstleistung (gegen Bezahlung) auch außerhalb der Garantiezeit.

Die Herstellungsfirma lehnt jede Verantwortung hinsichtlich Schäden an Personen, Tieren oder Gegenständen ab, die durch unsachgemäße Benutzung des Geräts oder Nichtbefolgen der beiliegenden Bedienungsanleitung entstehen.

**Einschränkungen:**

Der Garantieanspruch bzw. unsere Verantwortlichkeit erlischt, wenn das Gerät:

- von nicht autorisierten Personen demontiert wurde;
- in unsachgemäßer oder unnormaler Weise zum Einsatz kam, aufbewahrt oder transportiert wurde.

Weiterhin sind von der Garantie alle äußeren Abnutzungserscheinungen am Gerät, die die Funktion des Gerätes nicht beeinträchtigen, ausgeschlossen.

Sollten, trotz der Sorgfalt bei der Auswahl der Materialien und trotz der Bemühungen bei der Realisierung des Produktes, das Sie erst gerade erworben haben, Defekte gefunden werden oder sollten Sie irgendwelche Informationen benötigen, so empfehlen wir Ihnen, sich an den für Ihr Gebiet zuständigen Fachhändler zu wenden.

**BENUTZERINFORMATIONEN**

“Umsetzung der WEEE-Richtlinie 2012/19/EU zur Beschränkung der Verwendung bestimmter gefährlicher Stoffe in Elektro- und Elektronikgeräten und zur Entsorgung von Elektro- und Elektronik-Altgeräten”.

Das auf dem Gerät oder auf der Verpackung angebrachte Symbol der durchkreuzten Abfalltonne weist darauf hin, dass das Produkt nach

Ende seines Nutzungslebens von anderen Abfällen getrennt zu sammeln ist. Daher muss der Benutzer das Gerät an seinem Lebensende den geeigneten Sammelstellen für die getrennte Sammlung elektronischer und elektrotechnischer Abfälle zuführen oder es beim Kauf eines neuen gleichwertigen Gerät eins zu eins dem Händler zurückerstatten.

Eine angemessene getrennte Sammlung für die spätere Zuführung des abgelegten Geräts zum Recycling, zur Behandlung und zur umweltbezogen nachhaltigen Entsorgung trägt dazu bei, mögliche negative Auswirkungen auf die Umwelt und auf die Gesundheit zu vermeiden und begünstigt die Wiederverwendung und/oder das Recycling der Materialien, aus denen das Gerät zusammengesetzt ist.

Eine gesetzeswidrige Entsorgung des Produkts durch den Benutzer führt zur Auferlegung der nach geltenden Vorschriften vorgesehenen administrativen Sanktionen.

### Condiciones

**La garantía tiene 24 meses de validez a partir de la fecha de compra.**

La presente garantía es válida sólo si correctamente rellena y acompañada por el recibo donde consta la fecha de compra. En caso de anomalía el aparato deberá ser entregado al servicio oficial, junto con este certificado de garantía.

La garantía comprende la sustitución o reparación de las piezas que componen el electrodoméstico que resultan dañadas por defectos de fabricación.

Igualmente, se proporciona asistencia a cargo del cliente a productos no cubiertos por garantía.

El Fabricante declina toda responsabilidad por eventuales daños a personas, animales o cosas, derivado de un uso no apropiado del aparato y del incumplimiento de las advertencias indicadas en el correspondiente folleto de instrucciones.

### Límites

Todo derecho de garantía y responsabilidad por parte nuestra caduca si el aparato ha sido:

- abierto por personal no autorizado;
- empleado, conservado, transportado de manera inadecuada o anómala.

Se excluye de la garantía todo defecto estético o aquellos que no comprometen la eficiencia de su funcionamiento.

Si a pesar del cuidado en la elección de los materiales y el empeño en la fabricación del producto que Ud. apenas ha comprado se verificaran desperfectos o si Ud. precisara más información al respecto, le aconsejamos contactar al revendedor de zona.



### INFORMACIONES A LOS USUARIOS

“Aplicación de la Directiva RAEE 2012/19/EU, relativa a la reducción del uso de sustancias peligrosas en los aparatos eléctricos y electrónicos, como también de la eliminación de residuos”.

El símbolo del basurero tachado presente en el aparato o en la confección indica que el producto, al final de su vida útil, debe ser recogido por separado de los otros residuos.

El usuario deberá, por lo tanto, entregar el aparato, al final de su vida útil, a los centros de recogida diferenciada idóneos para residuos electrónicos y eléctricos o entregarlo al revendedor al comprar un nuevo aparato de tipo equivalente, en razón de uno a uno.

La adecuada recogida diferenciada para el posterior envío del aparato desmantelado a reciclaje, tratamiento, eliminación ambientalmente compatible del mismo, contribuye a evitar posibles efectos negativos en el medio ambiente y en la salud y favorece la reutilización y/o el reciclaje de los materiales que componen el aparato.

La eliminación abusiva del producto por parte del usuario comporta la aplicación de las sanciones administrativas previstas por la normativa vigente.

## الكفالة

### الشروط:

الكفالة صالحة لمدة 24 شهراً من تاريخ الشراء.

هذه الكفالة صالحة فقط في حال إملانها بشكل صحيح وإرفاقها بفاتورة الشراء التي تظهر تاريخ الشراء.

يجب تسليم الجهاز حصراً الى مركز تصليح معتمد.

يقصد بالكفالة تبديل أو تصليح أجزاء الجهاز التي تنتج عاطلة من المصدر لأسباب صناعية.

على كل الأحوال فإننا نضمن خدمة تصليح المنتجات التي خرجت من الكفالة (وعلى حساب المشتري).

المصنع لا يتحمل أية مسؤولية عن أية أضرار قد تلحق بالأشخاص أو الحيوانات أو الأشياء والتي قد تنتج عن استعمال خاطئ للجهاز أو لعدم التقيد بالتعليمات الموجودة في دليل الاستعمال.

### تحديدات:

تسقط جميع حقوق الكفالة وكذلك تخلى كامل مسؤوليتنا في حال أن الجهاز:

• قد تمّ تصليحه من قبل مهني غير معتمد.

• قد تم استعماله أو تخزينه أو نقله بشكل غير مناسب.

وعلى كل حال، يستثنى من الكفالة أيضاً أي تغيير في المظهر الجمالي للجهاز أو أي تغيير لا يعطل عمل الجهاز.

في حال ملاحظتكم لأية عيوب في الجهاز أو في حال طلبكم لمعلومات إضافية، وذلك على الرغم من الدقة التي أبلاها المصنع في اختيار المواد والجهد في تصنيعه، فإننا ننصحكم بالإتصال مع مركز البيع المعتمد في منطقتكم.

تاريخ البيع \_\_\_\_\_

ختم البائع



Prodotto importato da:  
POLY POOL S.p.A. Via Sottocorna, 21/B  
24020 Parre (Bergamo) - Italy  
Tel. 035703244 r.a. - Fax 035702716  
<http://www.ardes.it> - e-mail: [info@ardes.it](mailto:info@ardes.it)

MADE IN CHINA