



AR1K01G

ISTRUZIONI D'USO - SCALDAVIVANDE
INSTRUCTIONS FOR USE - LUNCH BOX

FOLLETO DE INSTRUCCIONES - FIAMBRERA ELÉCTRICA

Il presente apparecchio può essere utilizzato dai bambini a partire da 8 anni in su e da persone dalle ridotte capacità fisiche, sensoriali o mentali, oppure con mancanza di esperienza e di conoscenza se a loro è stata assicurata un'adeguata sorveglianza, oppure se hanno ricevuto istruzioni circa l'uso in sicurezza dell'apparecchio e hanno compreso i pericoli correlati.

I bambini non devono giocare con l'apparecchio. Le operazioni di pulizia e di manutenzione non devono essere effettuate dai bambini senza sorveglianza.

Se il cavo di alimentazione dovesse essere danneggiato, deve essere sostituito solamente presso i centri di assistenza autorizzati dal costruttore.

Prima di utilizzare l'apparecchio per la prima volta, lavare le parti a contatto con gli alimenti come indicato nel paragrafo MANUTENZIONE.

Questo apparecchio è previsto per l'uso in ambienti domestici e similari quali ad esempio:

- aree di cucina in negozi, uffici ed altri ambienti di lavoro;
- agriturismo;

- da parte di clienti degli hotel, motel ed altri ambienti di tipo residenziale;
- ambienti tipo bed & breakfat.

Avvertenze

Conservare la garanzia, lo scontrino fiscale e il libretto istruzioni per ogni ulteriore consultazione.

Dopo aver tolto l'imballaggio assicurarsi dell'integrità dell'apparecchio e in caso di visibili danneggiamenti non utilizzarlo e rivolgersi a personale professionalmente qualificato.

Non lasciare parti dell'imballo alla portata dei bambini, né utilizzarlo come gioco: è un apparecchio elettrico e come tale va considerato.

Prima di collegare l'apparecchio, assicurarsi che la tensione presente nella presa di corrente, corrisponda a quella indicata nei dati di targa.

Nel caso in cui la spina e la presa non siano compatibili, far sostituire la presa con un tipo adatto da personale professionalmente qualificato.

Non utilizzare adattatori o prolunghe che non siano rispondenti alle vigenti normative di sicurezza o che superino i limiti delle portate in valore della corrente.

Non tirare il cavo di alimentazione o l'apparecchio stesso per staccare la spina dalla presa di corrente.

L'uso di un qualsiasi apparecchio elettrico comporta l'osservanza di alcune regole fondamentali, in particolare:

- Non toccare l'apparecchio con mani bagnate o umide.
- Non lasciare l'apparecchio esposto ad agenti atmosferici (pioggia, sole).
- Non sottoporlo ad urti.

Nel caso vi sia un guasto o un funzionamento anomalo dell'apparecchio staccare immediatamente la spina, non manometterlo e rivolgersi ad un Centro Assistenza autorizzato.

Per evitare surriscaldamenti pericolosi si raccomanda di svolgere per tutta la sua lunghezza il cavo di alimentazione.

Per motivi di sicurezza l'apparecchio non può essere smontato.

L'apparecchio è stato costruito e concepito per funzionare in ambienti domestici, pertanto ogni altro uso è da considerarsi improprio e quindi pericoloso. Durante il funzionamento, posizionare su una superficie piana e stabile.

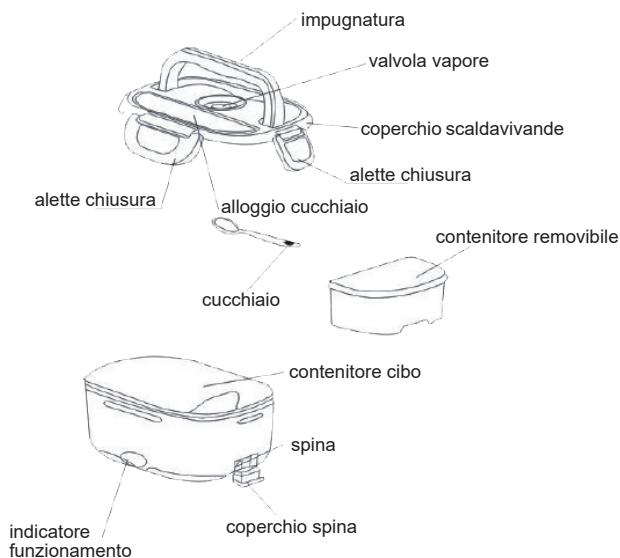
Non utilizzare questo apparecchio nelle immediate vicinanze di una vasca da bagno, di una doccia o di una piscina.

Questo apparecchio non è previsto per uso medico negli ospedali.

Non introdurre l'apparecchio in uno sterilizzatore per disinfettarlo.

Non introdurre l'apparecchio nel forno a microonde.
Non immergere l'apparecchio in acqua.
Non toccare la piastra riscaldante che si trova sotto il contenitore più grande perchè potrebbe essere calda.
Fare attenzione a non rovesciare acqua o liquidi sulla piastra riscaldante perchè potrebbero danneggiarla irrimediabilmente.

Informazioni tecniche



Dati tecnici : vedere dati riportati sull'apparecchio

Istruzioni d'uso

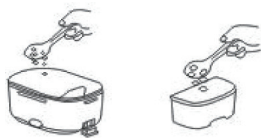
La valvola vapore deve essere aperta prima di riscaldare il cibo, perché si formerà del vapore durante il riscaldamento che potrebbe modificare il sapore del cibo.

premere la valvola per aprirla



inserire la spina dopo l'apertura

Separare i cibi diversi negli appositi contenitori.



Inserire i contenitori nello scaldavivande. prima quello principale removibile e poi il contenitore più piccolo.



Aprire il coperchio della spina di connettore e collegare il cavo prima di inserirlo nella presa di corrente.



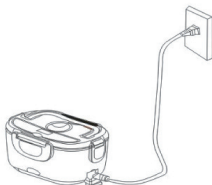
Inserire la spina e si illuminerà l'indicatore di funzionamento fino alla fine del riscaldamento del cibo.

Il tempo di riscaldamento del cibo può variare a seconda della quantità, di quanto sia freddo e della temperatura ambiente.

In un ambiente con una temperatura di 25°C il riscaldamento sarà di circa 30 minuti.

In un ambiente con temperatura più bassa e con il cibo tolto dal frigorifero, il tempo di riscaldamento aumenterà.

Staccate la spina prima di iniziare a mangiare.



Difetto	Possibile causa	Cosa fare
Non scalda e non si accende la spia di funzionamento	1. Il cavo non è inserito 2. Il cavo è danneggiato	Controllare la spina, il cavo e la spina del cavo
Non scalda ma si accende la spia	L'apparecchio è guasto	Rivolgersi ad un centro assistenza
La temperatura è troppo bassa dopo il ciclo di riscaldamento	1. Il tempo di riscaldamento è troppo breve. 2. la temperatura ambiente e la temperatura del cibo sono troppo basse.	Aumentare il tempo di riscaldamento.

Manutenzione

Disinserire la spina dalla presa di corrente prima di effettuare qualsiasi operazione di pulizia e manutenzione.

Esaminare frequentemente l'apparecchio per accertare eventuali segni di usura o di deterioramento.

Se vi sono tali segni o se l'apparecchio è stato usato male, portarlo ad un centro di assistenza per controllarlo prima che sia utilizzato.

L'apparecchio non necessita di particolari manutenzioni; è sufficiente una regolare pulizia.

Pulire l'apparecchio solamente quando è freddo.

La pulizia dell'apparecchio, deve essere effettuata con un panno morbido e leggermente umido.

I contenitori estraibili possono essere lavati in lavastoviglie.

NON IMMERGERE L'APPARECCHIO IN ACQUA.

This appliance may be used by children 8 years of age and older and people with reduced physical, sensory or mental capacities or with a lack of experience and knowledge if they are adequately supervised or have been instructed on the safe use of the appliance and are aware of the related dangers.

Children must not play with the appliance. Cleaning and maintenance must not be performed by children unless they are under supervision.

Cleaning and maintenance operations must not be performed by children without supervision.

If the power cable gets damaged, it has to be replaced only at a service centre approved by the manufacturer.

Before using the appliance for the first time, wash the parts in contact with food as specified in section MAINTENANCE.

This appliance is intended to be used in household and similar applications such as:

- staff kitchen areas in shops, offices and other working environments;
- farm houses;
- by clients in hotels, motels and other residential type environments;
- bed and breakfast type environments;

Warnings

ATTENTION : read this booklet carefully it contains important instructions for a safe installation, use and maintenance.

Important instructions to be kept for future reference.

Keep handy the guarantee, receipt of payment and these instructions for future use and reference.

After removing the packaging, check the appliance for any signs of damage.

In case of visible damage, do not use it and contact a qualified technician. Do not leave parts of the packaging within the reach of children. This appliance is not a children's toy: it is an electrical device and must be treated with the necessary caution.

Before connecting the appliance, make sure that the power supply voltage matches the indication on the data plate.

If the plug and socket are not compatible, the socket has to be replaced with a suitable type by skilled persons.

Do not use adapters or extension cables which do not meet current safety standards or that exceed the current carrying capacity limits.

Do not tug on the power cable or on the appliance itself to remove the plug from the socket.

The use of any electrical appliance requires that a number of basic rules are observed, namely:

- Never touch the appliance with wet or humid hands.
- Do not leave the appliance exposed to weathering (rain, sunlight).
- Do not subject it to rough handling.

In case of a breakdown or malfunctioning of the appliance, disconnect it at once. Do not attempt to repair it, but take it to a service centre approved by the manufacturer.

The power cable should be extended to its full length to avoid over heating.

For safety reasons, the appliance should never be opened.

The appliance has been designed and manufactured to operate in the home. Any other use is considered inappropriate and dangerous.

Place the appliance on a flat and stable surface when functioning it.

Do not use this appliance near to a bathtub, a shower stall, or a swimming pool.

This appliance is meant to be used for medical purposes in hospitals.

During the first use you can smell a slight odor, due to the first reaction of the warmed insulating material, which dissipates when it gets hot.

Electrical safety of this appliance is assured only if it has been connected to an effective earthing system.

Putting into the high temperature disinfectors for disinfection is prohibited.

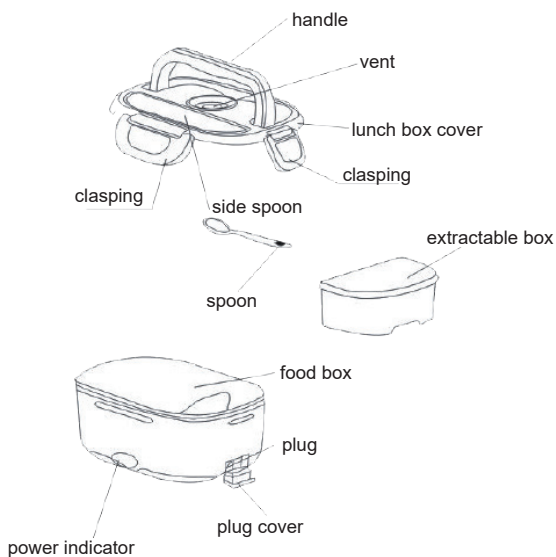
Putting into the microwave oven for heating is forbidden.

Putting into the refrigerator is prohibited.

Don't touch the heating plate under the bigger container because it could be hot.

Pay attention don't spill water or other liquids on the heating plate, it could be irretrievably damaged.

Technical informations



Technical data indicated on the appliance.

Instructions for use

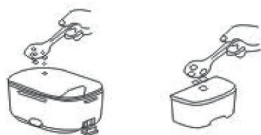
The exhaust cover must be open before heating, because it will produce steam after the lunch box food heating. If you do not open the exhaust cover, the steam will be stronger, then will damage the food.

push down the vent will be open

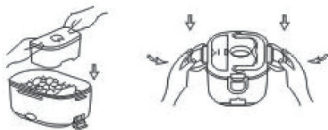


plug after open the vent

Separate the food and dish into the food plate and dish plate.



Put the dish plate in the lunch box, then, fastened down the lunch box lid to lunch box.



3. Open the plug base rubber stopper, plug the power cord.



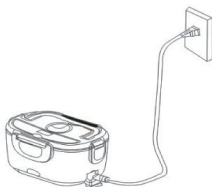
Switch on the plug, power indicator light up. Finally, it start heating the dish and rice.

Notice: The heating time is according to the volume of the food, degree of cold and heat, ambient temperature.

- In the 25°C ambient temperature, heating about 30 minutes is ok.

- In a lower temperature, and the food is under the refrigeration, the heating timing should be increase.

- Please unplug before enjoy the meal.



Problem	Possible cause	What to do
No heating, indicator do not light up	1. Power do not plug in 2. Power cord is damage	Check the plug, power cord, plug in power cable
No heating, indicator light up	Heating element is damaged	Send to the certain repair department
The temperature is too low after finish	The temperature is too low after finish	Extended the heating time

Maintenance

Disconnect the plug from the socket and let the appliance cool down well before cleaning it.

Frequently examine the appliance to make sure there are no signs of wear or deterioration.

If there are such signs or if the appliance has been used improperly, bring it to an authorized service center before using it.

This appliance does not require any special maintenance.

In order to clean the appliance, use a soft or slight damp cloth.

Never use abrasives or chemical solvents.

Extractable containers can be washed in a dishwasher.

NEVER IMMERSE THE APPLIANCE INTO THE WATER.

Este dispositivo puede ser usado por niños a partir de 8 años de edad y por personas con reducidas capacidades físicas, sensoriales o mentales, o bien con falta de experiencia y de conocimiento si se encuentran bajo la adecuada supervisión, o si han sido formados acerca del uso del dispositivo de modo seguro y dándose cuenta de los peligros relacionados con el mismo. Los niños deben ser vigilados para asegurarse de que no jueguen con el aparato.

Las operaciones de limpieza y mantenimiento no deben ser efectuadas por niños a menos que no tengan más de 8 años y estén vigilados.

Si se rompe el cable de alimentación, debe ser substituido exclusivamente por los centros de asistencia autorizados por el fabricante.

Antes de utilizar el aparato por primera vez:

- limpiarlo como se especifica en el párrafo MANTENIMIENTO.

Este aparato está previsto para el uso en ambientes domésticos y similares, como, por ejemplo:

- áreas de cocinas en tiendas, oficinas y otros ambientes de trabajo;
- agroturismo;
- por parte de clientes de hoteles, moteles y otros ambientes de tipo residencial;
- ambientes tipo bed & breakfast.

Advertencias

ATENCIÓN : leer atentamente las advertencias contenidas en el presente folleto, ya que contienen importantes indicaciones acerca de la seguridad de instalación, uso y mantenimiento. Instrucciones importantes que hay que conservar para sucesivas consultas.

Conservar la garantía, el recibo y el presente folleto de instrucciones para sucesivas consultas.

Después de haber sacado el embalaje asegurarse de la integridad del aparato y en caso de visibles daños no utilizarlo y contactar con el establecimiento distribuidor.

No dejar partes del embalaje al alcance de los niños. El aparato no se debe utilizar como un juguete; es un aparato eléctrico y así debe ser considerado.

Antes de conectar el aparato asegurarse de que la tensión presente en la toma de corriente corresponda a la indicada en las características nominales.

En el caso de que la toma y el enchufe no sean compatibles, hacer reemplazar la toma por personal calificado con una del tipo adecuado.

No utilizar adaptadores o extensiones que no correspondan a las vigentes normativas de seguridad o que superen los límites de carga de la corriente.

Se aconseja desenrollar completamente el cable de alimentación en toda su longitud evitando de este modo eventuales recalentamientos.

Por motivos de seguridad, no es posible abrir el aparato.

El aparato ha sido fabricado y concebido para funcionar en ambientes domésticos; cualquier otro uso hay que considerarlo impropio y por lo tanto peligroso.

No use este equipo en cercanías de una bañera, de una ducha o de una piscina.

Este equipo no está previsto para uso médico en los hospitales.

No ponga el producto en el esterilizador para desinfectarlo.

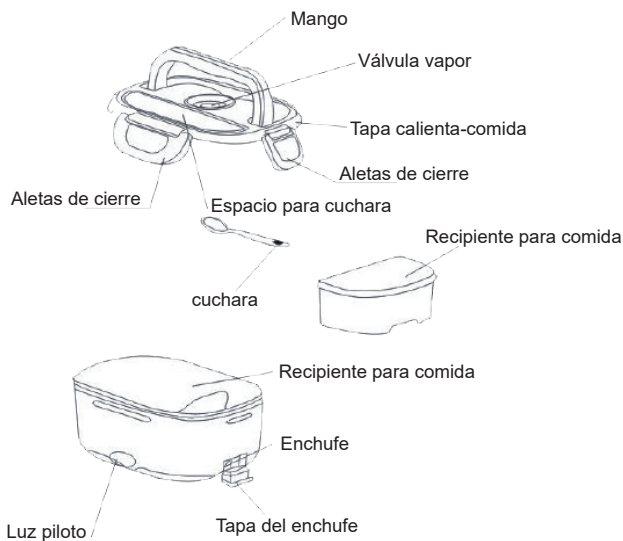
No ponga el dispositivo en el microondas.

No sumerja el dispositivo en agua.

No toque la placa que se encuentra bajo los contenedores, ya que puede estar caliente.

No poner agua o líquidos en la placa caliente, ya que pueden dañarla irreparablemente

Características técnicas



Datos técnicos: ver etiqueta técnica debajo del producto.

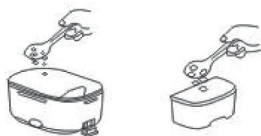
Instrucciones de uso

Abra la válvula de vapor antes de calentar, para evitar que la formación de vapor durante el calentamiento altere el sabor de la comida.

Apretar la válvula para abrir.



Distribuir la comida entre los recipientes.



Introduzca los recipientes en el calienta-comida. Primero el más grande y luego el más pequeño.



Abra la tapa y enchufe el cable antes de conectarlo a la toma de corriente

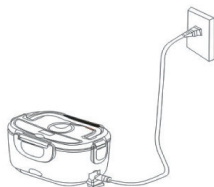


Al enchufar el ladrón, se encenderá la luz piloto hasta que se haya calentado la comida.

El tiempo de calentamiento puede variar según la cantidad, la temperatura de la comida y del ambiente.

En ambientes con temperaturas de 25°C, el calentamiento durará acerca de 30 minutos. En ambientes con temperaturas mas bajas o con comida recién salida del frigorífico, el tiempo aumentará.

Desenchufe el aparato antes de consumir la comida.



Defectos	Posible causa	Qué hacer
No calienta y no se enciende la luz	1. El cable no está enchufado 2. El cable está dañado	Averiguar el ladrón y el enchufe del aparato
No calienta pero se enciende la luz	El aparato está roto	Consulte un centro de servicio especializado
La temperatura es demasiado baja despues del ciclo de calentamiento.	1.El tiempo de calentamiento no es suficiente 2. La temperatura ambiente o de la comida es demasiado baja.	Aumentar el tiempo de calentamiento

Mantenimiento

Antes de limpiar el aparato desconectarlo de la toma de corriente y dejarlo enfriar completamente.

Examine con frecuencia el equipo para asegurarse eventuales señas de desgaste o de deterioro.

Si existen dichas señas o si el equipo ha sido mal usado, llévelo a un centro de asistencia para controlarlo antes que sea usado.

Este aparato no precisa especiales operaciones de mantenimiento.

Para limpiar el aparato utilizar un paño suave y ligeramente humedecido.

No utilizar absolutamente productos abrasivos o disolventes químicos.

No utilizar sustancias, líquidos o paños excesivamente mojados ya que las posibles infiltraciones podrían dañar el aparato de modo irreparable.

Los contenedores se pueden lavar en lavavajillas.

NO SUMERGIR JAMAS EL APARATO EN EL AGUA.

No insertar el aparato en el frigorífico.

No insertar el aparato en el microondas.

No enchufar el aparato en un desesterilizador para desinfectar.

GARANZIA

Condizioni

La garanzia ha validità 24 mesi dalla data d'acquisto.

La presente garanzia è valida solo se viene correttamente compilata ed accompagnata dallo scontrino fiscale che ne prova la data di acquisto.

L'apparecchio deve essere consegnato esclusivamente presso un nostro Centro Assistenza autorizzato.

Per garanzia si intende la sostituzione o la riparazione dei componenti dell'apparecchio che risultano difettosi all'origine per vizi di fabbricazione.

Viene comunque garantita l'assistenza (a pagamento) anche a prodotti fuori garanzia.

Il consumatore è titolare dei diritti applicabili dalla legislazione nazionale disciplinante la vendita dei beni di consumo; questa garanzia lascia inpregiudicati tali diritti.

La Casa costruttrice declina ogni responsabilità per eventuali danni a persone, animali o cose, conseguenti ad uso improprio dell'apparecchio e alla mancata osservanza delle prescrizioni indicate nell'apposito libretto istruzioni.

Limitazioni

Ogni diritto di garanzia e ogni nostra responsabilità decadono se l'apparecchio è stato:

- Manomesso da parte di personale non autorizzato.

- Impiegato, conservato o trasportato in modo improprio.

Sono comunque escluse dalla garanzia le perdite di prestazioni estetiche o tali da non compromettere la sostanza delle funzioni.

Se nonostante la cura nella selezione dei materiali e l'impegno nella realizzazione del prodotto che Lei ha appena acquistato si dovessero riscontrare dei difetti, o qualora avesse bisogno di informazioni, Vi consigliamo di telefonare al rivenditore di zona.



SMALTIMENTO

INFORMAZIONE AGLI UTENTI

Informazione agli utenti: ai sensi dell'art. 26 del Decreto Legislativo 14 marzo 2014, n. 49 "Attuazione della direttiva 2012/19/UE sui rifiuti di apparecchiature elettriche ed elettroniche (RAEE)".

Il simbolo del cassonetto barrato riportato sull'apparecchiatura o sulla sua confezione indica che il prodotto alla fine della propria vita utile deve essere raccolto separatamente dagli altri rifiuti. L'utente dovrà, pertanto, conferire l'apparecchiatura giunta a fine vita agli idonei centri comunali di raccolta differenziata dei rifiuti elettrotecnici ed elettronici. In alternativa alla gestione autonoma è possibile consegnare l'apparecchiatura che si desidera smaltire al rivenditore, al momento dell'acquisto di una nuova apparecchiatura di tipo equivalente. Presso i rivenditori di prodotti elettronici con superficie di vendita di almeno 400 m² è inoltre possibile consegnare gratuitamente, senza obbligo di acquisto, i prodotti elettronici da smaltire con dimensioni inferiori a 25 cm. L'adeguata raccolta differenziata per l'avvio successivo dell'apparecchiatura dismessa al riciclaggio, al trattamento e allo smaltimento ambientalmente compatibile contribuisce ad evitare possibili effetti negativi sull'ambiente e sulla salute e favorisce il reimpiego e/o riciclo dei materiali di cui è composta l'apparecchiatura.

Terms and Conditions

The guarantee is valid for 24 months.

This guarantee applies only if it has been duly filled in and is submitted with the receipt showing the date of purchase.

The guarantee covers the replacement or repair of parts making up the appliance which were faulty at source due to manufacturing faults.

After the guarantee has expired, the appliance will be repaired against payment.

The manufacturer declines any responsibility for damage to persons, animals or property due to misuse of the appliance and failure to observe the directions contained in the instructions.

Limits

All rights under this guarantee and any responsibility on our part will be voided if the appliance has been:

- mishandled by unauthorized persons
- improperly used, stored or transported.

The guarantee does not cover damage to the outward appearance or any other that does not prevent regular operation.

If any faults should be found despite the care taken in selecting the materials and in creating the product, or if any information or advice are required, please contact your local dealer.



USER INFORMATION

"Implementation of Directive 2012/19/EU on Waste Electrical and Electronic Equipment (WEEE)", pertaining to reduced use of hazardous substances in electrical and electronic equipment, as well as to waste disposal".

The symbol of the crossed-out wheeled bin on the equipment or on its packaging indicates that the product must be disposed of separately from other waste at the end of its service life.

The user must therefore take the dismissed equipment to suitable separate collection centres for electrical and electronic waste, or return it to the dealer in case they purchase a new device of equivalent type, at a one-to-one-ratio.

Suitable segregated collection of the equipment for subsequent recycling, treatment or environmentally-friendly disposal helps prevent damage to the environment and to human health, and encourages the re-use and/or recycling of the materials that make up the equipment.

Abusive disposal of the product by the user shall result in the application of administrative fines in accordance with the laws in force.

Condiciones

La garantía tiene 24 meses de validez a partir de la fecha de compra.

La presente garantía es válida sólo si correctamente rellena y acompañada por el recibo donde consta la fecha de compra. En caso de anomalía el aparato deberá ser entregado al servicio oficial, junto con este certificado de garantía.

La garantía comprende la sustitución o reparación de las piezas que componen el electrodoméstico que resultan dañadas por defectos de fabricación.

Igualmente, se proporciona asistencia a cargo del cliente a productos no cubiertos por garantía.

El Fabricante declina toda responsabilidad por eventuales daños a personas, animales o cosas, derivado de un uso no apropiado del aparato y del incumplimiento de las advertencias indicadas en el correspondiente folleto de instrucciones.

Límites

Todo derecho de garantía y responsabilidad por parte nuestra caduca si el aparato ha sido:

- abierto por personal no autorizado;
 - empleado, conservado, transportado de manera inadecuada o anómala.
- Se excluye de la garantía todo defecto estético o aquellos que no comprometen la eficiencia de su funcionamiento.

Si a pesar del cuidado en la elección de los materiales y el empeño en la fabricación del producto que Ud. apenas ha comprado se verificaran desperfectos o si Ud. precisara más información al respecto, le aconsejamos contactar al revendedor de zona.

INFORMACIONES A LOS USUARIOS



“Aplicación de la Directiva RAEE 2012/19/EU , relativa a la reducción del uso de sustancias peligrosas en los aparatos eléctricos y electrónicos, como también de la eliminación de residuos”.

El símbolo del basurero tachado presente en el aparato o en la confección indica que el producto, al final de su vida útil, debe ser recogido por separado de los otros residuos.

El usuario deberá, por lo tanto, entregar el aparato, al final de su vida útil, a los centros de recogida diferenciada idóneos para residuos electrónicos y eléctricos o entregarlo al revendedor al comprar un nuevo aparato de tipo equivalente, en razón de uno a uno.

La adecuada recogida diferenciada para el posterior envío del aparato desmantelado a reciclaje, tratamiento, eliminación ambientalmente compatible del mismo, contribuye a evitar posibles efectos negativos en el medio ambiente y en la salud y favorece la reutilización y/o el reciclaje de los materiales que componen el aparato.

La eliminación abusiva del producto por parte del usuario comporta la aplicación de las sanciones administrativas previstas por la normativa vigente.

1K01G.280119CH_rev.02



POLY POOL S.p.A. Via Sottocorna, 21/B
24020 Parre (Bergamo) - Italy
Tel. 0354104000 r.a. - Fax 035702716
<http://www.ardes.it> - e-mail: polypool@polypool.it